



« Améliorer l'habitat des personnes en précarité »

Histoire

1924 Ligue Contre le Taudis
1951 PACT
2015 SOLIHA

SOLiHA
SOLIDAIRES POUR L'HABITAT

« Améliorer l'habitat des personnes en précarité »



Histoire

1924 Ligue Contre le Taudis
1951 PACT
2015 SOLIHA

1952 - Création à Nice
2012 - Restructuration

« Améliorer l'habitat des personnes en précarité »



Histoire

1924 Ligue Contre le Taudis
1951 PACT
2015 SOLIHA

1952 - Création à Nice
2012 - Restructuration

Social et Technique
Convictions et Efficacité

« Améliorer l'habitat des personnes en précarité »



Histoire

1924 Ligue Contre le Taudis
1951 PACT
2015 SOLIHA

1952 - Création à Nice
2012 - Restructuration

Social et Technique
Convictions et Efficacité

15 membres au CA à parité
CAPEB, FNAIM, MSA, Archi,
travailleurs sociaux, ...

« Améliorer l'habitat des personnes en précarité »



Histoire

1924 Ligue Contre le Taudis
1951 PACT
2015 SOLIHA

1952 - Création à Nice
2012 - Restructuration

Social et Technique
Convictions et Efficacité

15 membres au CA à parité
CAPEB, FNAIM, MSA, Archi,
travailleurs sociaux, ...

17 salariés + Support Fede
CESF, Architecte, Technicien,
prospectrices, gestion loc ...

« Améliorer l'habitat des personnes en précarité »

SOLiHA

SOLIDAIRES POUR L'HABITAT

Histoire

1924 Ligue Contre le Taudis
1951 PACT
2015 SOLIHA

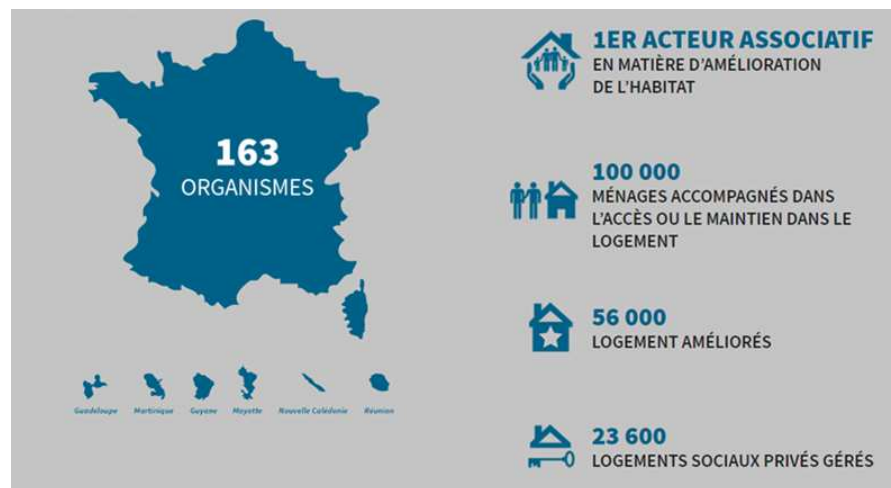
1952 - Création à Nice
2012 - Restructuration

Social et Technique
Convictions et Efficacité

15 membres au CA à parité
CAPEB, FNAIM, MSA, Archi,
travailleurs sociaux, ...

17 salariés + Support Fede
CESF, Architecte, Technicien,
prospectrices, gestion loc ...

« Améliorer l'habitat des personnes en précarité »



SOLiHA

SOLIDAIRES POUR L'HABITAT

Histoire

1924 Ligue Contre le Taudis
1951 PACT
2015 SOLIHA

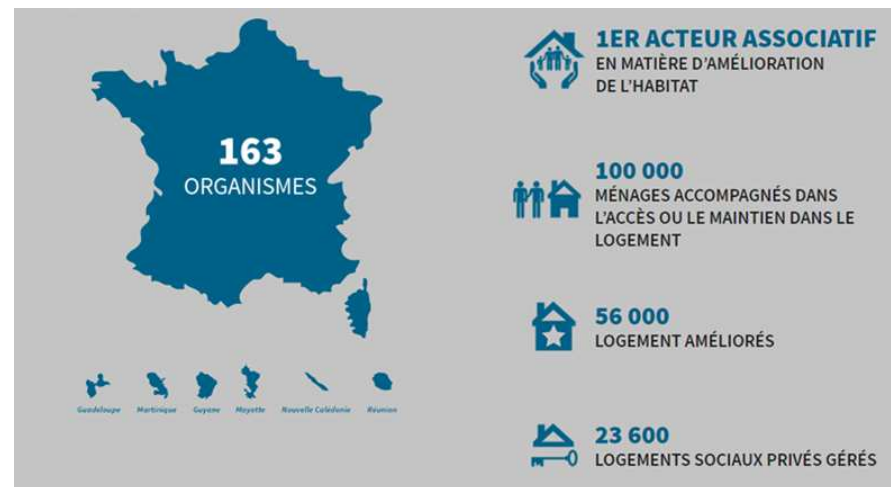
1952 - Création à Nice
2012 - Restructuration

Social et Technique
Convictions et Efficacité

15 membres au CA à parité
CAPEB, FNAIM, MSA, Archi,
travailleurs sociaux, ...

17 salariés + Support Fede
CESF, Architecte, Technicien,
prospectrices, gestion loc ...

« Améliorer l'habitat des personnes en précarité »



SOLIHA 06
Vieille / Jeune
Association

SOLIHA 06
Grande / Petite
Association

SOLIHA

SOLIDAIRES POUR L'HABITAT

Histoire

1924 Ligue Contre le Taudis
1951 PACT
2015 SOLIHA

1952 - Création à Nice
2012 - Restructuration

Social et Technique
Convictions et Efficacité

15 membres au CA à parité
CAPEB, FNAIM, MSA, Archi,
travailleurs sociaux, ...

17 salariés + Support Fede
CESF, Architecte, Technicien,
prospectrices, gestion loc ...

« Améliorer l'habitat des personnes en précarité »



Métiers

Lutter contre l'habitat indigne
120 Diagnostics Indécece
Opérateur LHI sur le 06

SOLiHA

SOLIDAIRES POUR L'HABITAT

Histoire

1924 Ligue Contre le Taudis
1951 PACT
2015 SOLIHA

1952 - Création à Nice
2012 - Restructuration

Social et Technique
Convictions et Efficacité

15 membres au CA à parité
CAPEB, FNAIM, MSA, Archi,
travailleurs sociaux, ...

17 salariés + Support Fede
CESF, Architecte, Technicien,
prospectrices, gestion loc ...

« Améliorer l'habitat des personnes en précarité »



Métiers

Lutter contre l'habitat indigne
120 Diagnostics Indécence
Opérateur LHI sur le 06

Réhabilitation accompagnée
260 Sdb - 45 dossiers ANAH
36 façades - 21 toitures

SOLiHA

SOLIDAIRES POUR L'HABITAT

Histoire

1924 Ligue Contre le Taudis
1951 PACT
2015 SOLIHA

1952 - Création à Nice
2012 - Restructuration

Social et Technique
Convictions et Efficacité

15 membres au CA à parité
CAPEB, FNAIM, MSA, Archi,
travailleurs sociaux, ...

17 salariés + Support Fede
CESF, Architecte, Technicien,
prospectrices, gestion loc ...

« Améliorer l'habitat des personnes en précarité »



Métiers

Lutter contre l'habitat indigne
120 Diagnostics Indécence
Opérateur LHI sur le 06

Réhabilitation accompagnée
260 Sdb - 45 dossiers ANAH
36 façades - 21 toitures

Accompagnement social pour
les ménages en difficulté
Secrétariat DALO

SOLIHA

SOLIDAIRES POUR L'HABITAT

Histoire

1924 Ligue Contre le Taudis
1951 PACT
2015 SOLIHA

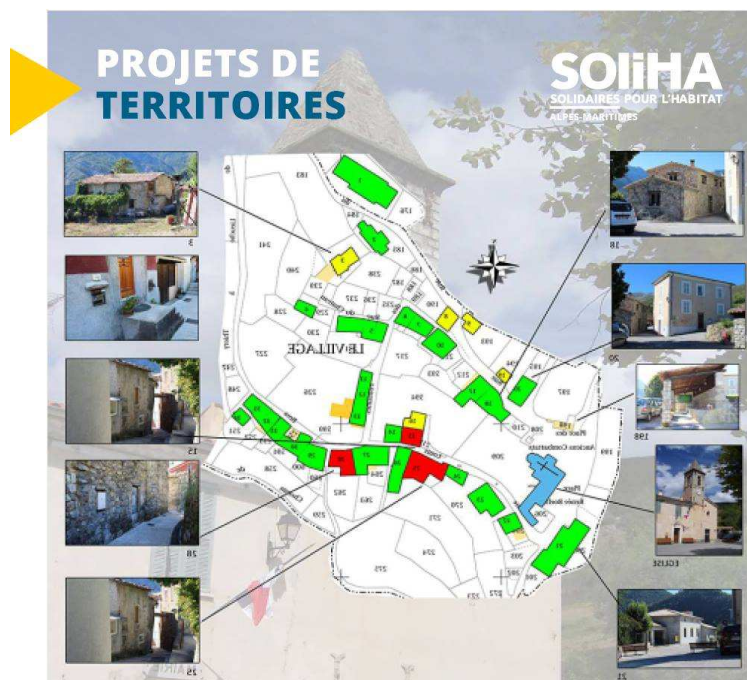
1952 - Création à Nice
2012 - Restructuration

Social et Technique
Convictions et Efficacité

15 membres au CA à parité
CAPEB, FNAIM, MSA, Archi,
travailleurs sociaux, ...

17 salariés + Support Fede
CESF, Architecte, Technicien,
prospectrices, gestion loc ...

« Améliorer l'habitat des personnes en précarité »



Métiers

Lutter contre l'habitat indigne
120 Diagnostics Indéceance
Opérateur LHI sur le 06

Réhabilitation accompagnée
260 Sdb - 45 dossiers ANAH
36 façades - 21 toitures

Accompagnement social pour
les ménages en difficulté
Secrétariat DALO

Conduite de projets de
territoire avec les collectivités
48 communes dans le 06

SOLiHA

SOLIDAIRES POUR L'HABITAT

Histoire

1924 Ligue Contre le Taudis
1951 PACT
2015 SOLIHA

1952 - Création à Nice
2012 - Restructuration

Social et Technique
Convictions et Efficacité

15 membres au CA à parité
CAPEB, FNAIM, MSA, Archi,
travailleurs sociaux, ...

17 salariés + Support Fede
CESF, Architecte, Technicien,
prospectrices, gestion loc ...

« Améliorer l'habitat des personnes en précarité »



Métiers

Lutter contre l'habitat indigne
120 Diagnostics Indécences
Opérateur LHI sur le 06

Réhabilitation accompagnée
260 Sdb - 45 dossiers ANAH
36 façades - 21 toitures

Accompagnement social pour
les ménages en difficulté
Secrétariat DALO

Conduite de projets de
territoire avec les collectivités
48 communes dans le 06

Mobiliser et gérer le parc
privé à des fins sociales
200 logements 2014-2018

SOLIHA

SOLIDAIRES POUR L'HABITAT

Histoire

1924 Ligue Contre le Taudis
1951 PACT
2015 SOLIHA

1952 - Création à Nice
2012 - Restructuration

Social et Technique
Convictions et Efficacité

15 membres au CA à parité
CAPEB, FNAIM, MSA, Archi,
travailleurs sociaux, ...

17 salariés + Support Fede
CESF, Architecte, Technicien,
prospectrices, gestion loc ...

« Améliorer l'habitat des personnes en précarité »



Métiers

Lutter contre l'habitat indigne
120 Diagnostics Indécences
Opérateur LHI sur le 06

Réhabilitation accompagnée
260 Sdb - 45 dossiers ANAH
36 façades - 21 toitures

Accompagnement social pour
les ménages en difficulté
Secrétariat DALO

Conduite de projets de
territoire avec les collectivités
48 communes dans le 06

Mobiliser et gérer le parc
privé à des fins sociales
200 logements 2014-2018



ETAT DES LIEUX

Côte d'Azur

= Zone « très » tendue

Prix nouveaux loyers = 15€/m2

70% population éligible au
logement Social

+ de 30 000 demandes

- de 5000 attributions / an

Pas de T4 +

Attractivité Immobilière

Locations saisonnières

Difficultés pour les actifs

Etc

MAIS 4% du parc vacant (7%)

SOLiHA

SOLIDAIRES POUR L'HABITAT

ETAT DES LIEUX

Côte d'Azur
= Zone « très » tendue

Prix nouveaux loyers = 15€/m²
70% population éligible au
logement Social
+ de 30 000 demandes
- de 5000 attributions / an
Pas de T4 +

Attractivité Immobilière
Locations saisonnières
Difficultés pour les actifs
Etc

MAIS 4% du parc vacant (7%)

Le conventionnement
dans le parc privé est
« une » solution
L'Etat se mobilise et
développe l'IML



SOLiHA

SOLIDAIRES POUR L'HABITAT

ETAT DES LIEUX

Côte d'Azur
= Zone « très » tendue
Prix nouveaux loyers = 15€/m2
70% population éligible au
logement Social
+ de 30 000 demandes
- de 5000 attributions / an
Pas de T4 +

Attractivité Immobilière
Locations saisonnières
Difficultés pour les actifs
Etc

MAIS 4% du parc vacant (7%)

Le conventionnement
dans le parc privé est
« une » solution
L'Etat se mobilise et
développe l'IML

La profession et SOLiHA
se mobilisent :
Communication,
Information, Partenariats
UNIS – FNAIM - ADIL



SOLiHA

SOLIDAIRES POUR L'HABITAT



2014 : 10 logements 2015 : 20 logements 2016 : 38 logements
Mai 2018 : 200 logements

2 prospectrices Immobilier 1 gestionnaire Social
4 Conseillères en Economie Sociale et Familiale

Pas de Vacance Moins de 1% d'impayé

Réponses aux besoins - Mixité sociale dans le diffus
Logements « dans lesquels on habiterait »

**L'Intermédiation Locative est une des solutions
pour accéder à un logement social**

**C'est également la base pour un
accompagnement adapté qui sécurise la famille**

**Le conventionnement permet d'élargir le parc
social et de fluidifier le marché**

**LUTTE CONTRE
L'HABITAT INDIGNE**

SOIiHA
SOLIDAIRES POUR L'HABITAT
ALPES-MARITIMES

SOIiHA
SOLIDAIRES POUR L'HABITAT

Merci de votre attention

**AMÉNAGER, RÉHABILITER,
AMÉLIORER SON LOGEMENT**

SOIiHA
SOLIDAIRES POUR L'HABITAT
ALPES-MARITIMES

**BÉNÉFICIEZ D'UNE AIDE POUR
ADAPTER VOTRE LOGEMENT**

SOIiHA
SOLIDAIRES POUR L'HABITAT
ALPES-MARITIMES

**CRÉATION DE LOGEMENTS
SOCIAUX SUR LE PARC PRIVÉ**

SOIiHA
SOLIDAIRES POUR L'HABITAT
ALPES-MARITIMES

**ACCOMPAGNEMENT DES
PERSONNES EN PRÉCARITÉ
DANS LEUR LOGEMENT**

SOIiHA
SOLIDAIRES POUR L'HABITAT
ALPES-MARITIMES